

System Tech Flisy 2



System Tech Flisy 2 **remotizza la ricevente per permettere l'accensione e lo spegnimento dell'impianto aspirapolvere centralizzato**. Il sistema funziona a radiofrequenza a 433.92 MHz e non prevede batterie.

La tecnologia sviluppata da Sistem Air mette in comunicazione la trasmittente posizionata nell'impugnatura e la ricevente ubicata in una scatola di derivazione. **System Tech Flisy 2 trova particolare applicazione con il sistema con tubo retrattile Sense.**



Tutorial collegamento
System Tech Flisy 2

Ambito di utilizzo:

consigliato per impianti con max 1 operatore

Impugnatura
IP40
Ricevente
IP00

Wireless con ricevitore remoto



System Tech Flisy 2 è disponibile nei seguenti codici

7039.4W	Impugnatura e ricevente System Tech Flisy 2
3301.12	Ricevente System Tech Flisy 2



Caratteristiche distintive

Funzionamento

Il sistema è composto da un'impugnatura con trasmettitore integrato e da una scheda ricevente collegata a una o più prese aspiranti.

Nel caso in cui si richieda la presenza di più riceventi è possibile utilizzare un'unica impugnatura per tutte le schede.

Ideale con Sense

System Tech Flisy 2 porta in un attimo il comando on/off wireless sul sistema con tubo retrattile Sense.

È sufficiente collocare la scheda del ricevitore all'interno del vano riservato ai cablaggi per iniziare subito a vivere l'esperienza wireless di Flisy 2.

Fino a 15/20 metri di copertura

Il segnale emesso dal trasmettitore permette di coprire fino a 15/20 metri all'interno dell'abitazione. Questo significa che System Tech Flisy 2 garantisce sempre l'efficienza del segnale.

Per ottenere la massima ricezione, prestare attenzione a elementi in grado di schermare il segnale o ridurre eventuali disturbi.



Ricevente installata nel vano della contropresa del sistema Sense

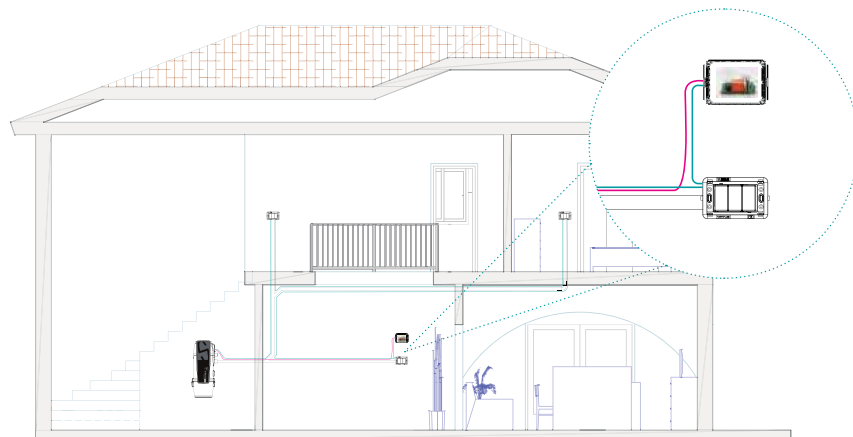


Raccordo tubo presa standard utilizzato con System Tech Flisy 2

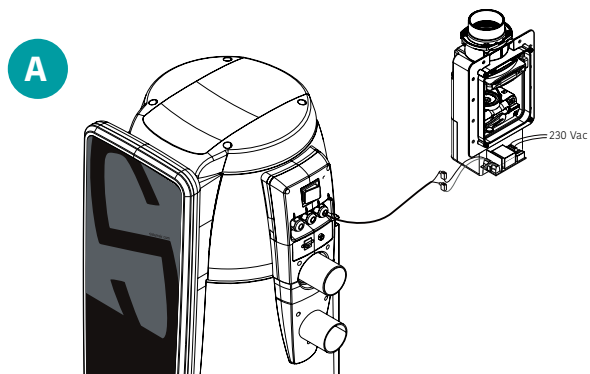
Grado di penetrazione del segnale attraverso i materiali

Materiale asciutto	Penetrazione
Legno, gesso, pannelli di cartongesso	Circa 90%
Mattoni, pannelli di masonite	Circa 70%
Cemento armato	Circa 30%
Metalli, griglie metalliche, alluminio	Circa 10%
Pioggia, neve	Circa 0-40%

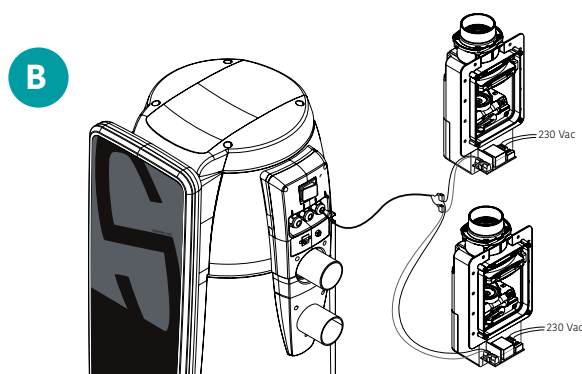
Legenda schema
 Linea micro centrale aspirante
 Linea micro prese aspiranti
 Rete tubiera



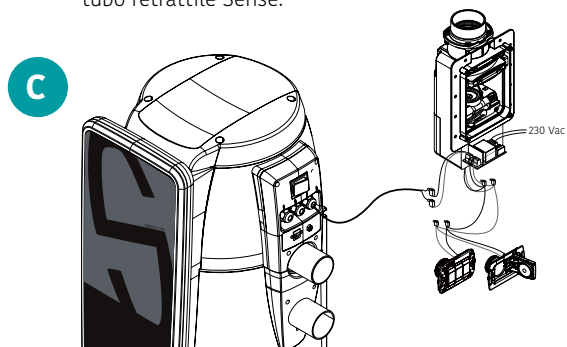
Differenti possibilità di installazione



Collegamento System Tech Flisy 2 con una presa con tubo retrattile Sense.

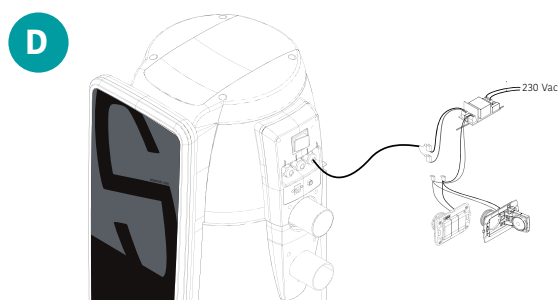


Collegamento di due o più ricevitori e un'impugnatura System Tech Flisy 2 su impianto con più Sense.



Collegamento System Tech Flisy 2 con impianto misto Sense/standard*.

*Verificare che la distanza tra il ricevitore installato nel vano Sense e le prese standard sia < 15/20 m per la corretta ricezione del segnale. In alternativa predisporre due ricevitori.



Collegamento System Tech Flisy 2 con impianto standard.

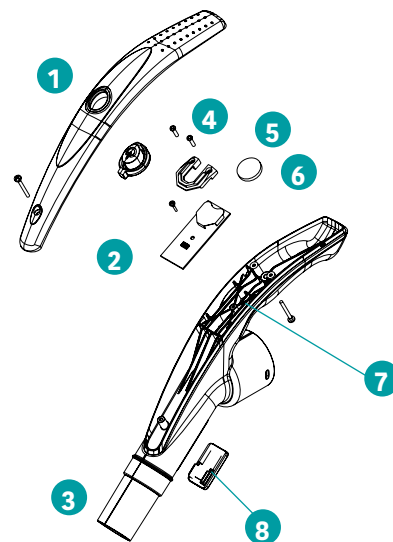
Modulo trasmettitore

1. Copertura goffrata dell'impugnatura
2. Scheda digitale modulo trasmettitore
3. Impugnatura in plastica Flisy 2
4. Pulsante crystal button in gomma on/off a led
5. Supporto per batteria
6. Batteria CR2032
Vdc 3 V 210 mA
Vdc min 2.6 V dc
In 700 μ A
7. Nervature di rinforzo
8. Regolatore di pressione

Ricevitore

9. Scheda ricevente
Mhz 433.92
Vac 110-230 V ac
Vac min 90 V ac
Vac max 260 V ac
10. Connessione per alimentazione di rete
min 90 V ac - max 260 V ac
11. Fubile di protezione T1A ritardato
12. Connessione per attivazione aspirazione e prese di aspirazione senza comando impugnatura Flisy 2
13. Connessione per prese di aspirazione con comando impugnatura Flisy 2
14. Antenna RF

Impugnatura - modulo trasmettitore



Scheda elettronica - Ricevitore

